

Les parents se mobilisent pour leurs enfants en situation de handicap

Les parents bénévoles de l'association « Les Papillons Blancs » ont mis en place plusieurs structures sur le territoire et de nouveaux projets sont en cours, afin que les enfants et les adultes handicapés mentaux puissent s'épanouir et évoluer dans des lieux adaptés à tous.

GRÉSY-SUR-AIX / AIX-LES-BAINS

Fondée le 20 avril 1960 à Aix-les-Bains, l'Association de Parents et d'Amis de Personnes Handicapées Mentales (APEI), est connue sous le nom de « Papillons Blancs ».

Cette association gérée par des parents ayant des enfants en situation de handicap, s'est donné plusieurs missions.

Favoriser l'autonomie des personnes

La personne en situation de handicap et son entourage sont au cœur de toutes les missions des papillons blancs. Tout d'abord, favoriser l'autonomie des personnes en situation de handicap, soit en les insérant dans la vie sociale par l'intermédiaire du travail, soit en les accompagnant dans des structures adaptées avec un personnel qualifié. Ainsi, ces personnes sont accueillies et accompagnées et peuvent ainsi vivre une vie qui leur correspond et dans laquelle ils trouvent un certain épanouissement.

Des professionnels permettent de développer les compétences professionnelles et psychosociales de ces personnes en situation de handicap.



Les adultes et enfants en situation de handicap s'épanouissent au sein des « Papillons Blancs ».

Ce travail s'effectue dans des lieux d'accueil spécialisés. L'APEI va également promouvoir la place de la personne dans la société et défendre ses intérêts ainsi que ceux de sa famille.

Plusieurs établissements en milieu urbain

L'association anime un réseau de familles et d'amis de personnes handicapées afin de les fédérer autour d'un projet.

Pour mener à bien ces objectifs ; l'APEI « Les Papillons Blancs » s'est dotée de plusieurs établissements à travers la ville. Parmi ces établissements d'accompagnement, certains sont dotés d'hébergement et selon les structures, d'autres peuvent accueillir des enfants à partir de 4 ans, ainsi que des adultes et des adolescents. Il y a également des « Ateliers » où les personnes concernées, handicapées mais capables

d'exécuter certaines tâches effectuent un travail adapté à leur handicap. Par exemple, au sein d'une blanchisserie, dans un service d'entretien des espaces verts, mais aussi dans un restaurant self-service ouvert au public, des ateliers de montage mécanique et électrique ou encore dans le travail du cuir. Dans toutes ces structures, les personnes en difficulté sont considérées comme des salariées.

Actuellement, plusieurs projets sont en cours à l'APEI : la micro-crèche inclusive est sortie de terre il y a quelques jours, le foyer d'accueil médicalisé « Les fougères foyer de vie » sera agrandi pour recevoir plus de personnes, ainsi que des logements pour personnes atteintes de troubles de l'autisme qui devraient voir le jour prochainement.

PIERRE PESTOURIE

« Les papillons blancs » en quelques chiffres

L'association accueille et s'occupe de **400 personnes** réparties sur **14 sites**. **350 salariés** sont employés par l'APEI.

La crèche inclusive accueillera **12 enfants** qui seront suivis par **4 salariés à temps plein** pour **5 ou 6 enfants** puisque les 12 enfants ne seront pas tous à la crèche en même temps.

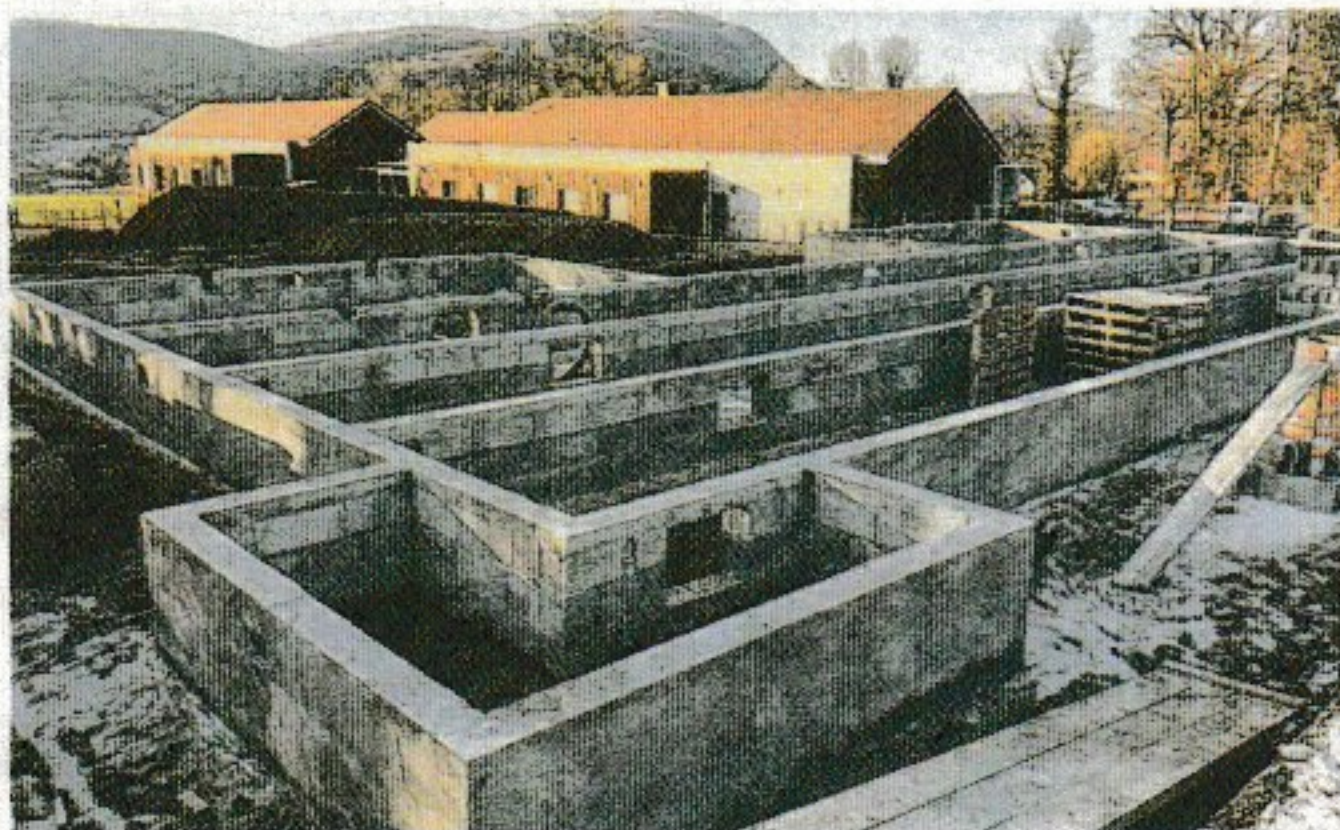
Bientôt une microcrèche inclusive à Grésy-sur-Aix

L'APEI ne se contentera plus d'accueillir les enfants à partir de 4 ans, puisque depuis une semaine les fondations d'une microcrèche adaptée aux tout petits sont sorties de terre. La structure pourrait accueillir des enfants en situation de handicap, âgés de 2 mois à 6 ans, mais sera également ouverte à d'autres enfants qui pourront se familiariser avec le handicap.

Répondre à une demande de plus en plus importante

Si les papillons blancs ont choisi de construire une telle structure, c'est pour répondre dans un premier temps, aux parents dont les enfants ont des difficultés.

C'est une première marche pour ces petits qui pourront ainsi s'orienter plus tard vers un cursus normal ou vers un institut médico-éducatif. Il s'agit aussi de trouver des solutions pour ces enfants et ces familles.



La crèche « les Chrysalides » est sortie de terre la semaine dernière.

Pour suivre ces enfants, certains membres de l'APEI habitués à l'enfance ont écrit un projet pédagogique afin de mettre en place un accueil bienveillant. Il y aura aussi des jeux et des méthodes pour assurer leur épanouis-

Recrutement de personnel

Actuellement, l'APEI est en train de recruter une responsable pour cette crèche, qui doit avoir un profil d'infirmière avec une expérience en

matière de handicap et qui sera confortée par les expériences des papillons blancs. La microcrèche inclusive « Les Chrysalides » ouvrira ses portes en septembre 2022 sur la commune de Grésy-sur-Aix.